

BEAUTY
ESCAPE

HOTEL COURTESY SET

La linea cortesia per l'hotellerie

Mercato Hotellerie Europa

Il mercato dell'hotellerie in Europa nel 2025-2026 è in forte crescita, trainato dal segmento lusso e da un aumento significativo degli investimenti, che superano i 16 miliardi di euro.

Destinazioni e Punti di Forza:

- **Italia:** Forte appeal per il lusso, le città d'arte (Roma, Venezia e Firenze) e le località resort.
- **Spagna e Francia:** Confermate tra i principali mercati per investimenti e capacità ricettiva.
- **Grecia:** Leader nel numero di strutture a 5 stelle.
- **Regno Unito:** Mercato principale per volume di transazioni.

Mercato Hotellerie: trend

Benessere e salute al centro dell'offerta alberghiera

La pandemia ha accelerato la presa di coscienza dell'importanza della salute e del benessere, trasformando questi elementi in componenti essenziali dell'offerta alberghiera piuttosto che in semplici servizi aggiuntivi.

Focus su:

- Purificazione dell'aria e monitoraggio della sua qualità
- Materiali antibatterici nelle zone ad alto contatto
- Disinfezione avanzata diventata standard ma meno visibile

Mercato Hotellerie: trend

L'ascesa della sostenibilità

L'industria alberghiera opera una trasformazione profonda verso pratiche più sostenibili.

Gli approcci superficiali cedono progressivamente il posto a impegni strutturali:

- Certificazione ambientale che diventa la norma piuttosto che l'eccezione
- Visualizzazione dell'impronta di carbonio dei soggiorni

Sostenibilità come fattore competitivo

Il 75% dei viaggiatori dichiara l'attenzione alla sostenibilità.

Questo comporta un impatto diretto su investimenti, scelte di partner e posizionamento delle strutture

Linea Cortesia – driver di acquisto

Driver di acquisto per le strutture alberghiere:

- Tipologia e varietà di fragranze proposte
- Design del packaging: forme e cromie
- Funzionalità di utilizzo
- Certificazioni e impatto ambientale



BEAUTY ESCAPE

dove il lusso incontra il sogno

- **Fragranze raffinate, memorabili note olfattive**
- **Formule cosmetiche avanzate:** ingredienti di eccellenza per un'esperienza di benessere
- **Packaging:** design, cromie e funzionalità di utilizzo
- **Ospitalità attenta all'ambiente:** riduzione della plastica e certificazioni ambientali

Le collezioni Beauty Escape



Afrodite

Golden journey



Atlantis

Water bliss



Artemide

Nature touch

Le collezioni Beauty Escape



Mirage

Oriental dream



FLEUR
DE LIS

Essence provence



ACQVA
DI
VENEZIA

Eternal heritage

Afrodite – Golden Journey



al and for internal use only. It is strictly forbidden to share any part of this document with any third party, without a written consent of Italtchimica

Atlantis – Water Bliss



Not allowed to share any part of this document with any third party, without a written consent of Italchimica

Artemide – Nature touch



This document is confidential and for internal use only. It is strictly forbidden to share any part of this document with any third party, without a written consent of Italtchimica



Mirage - Oriental dream



Disclaimer: The content of this document is confidential and for internal use only. It is strictly forbidden to share any part of this document with any third party, without a written consent of Italchimica

Fleur de lis – Essence provence



**FLEUR
DE LIS**
—
Essence provence



Disclaimer: The content of this document is confidential and for internal use only. It is strictly forbidden to share any part of this document with any third party, without a written consent of Italchimica

Setai e Arbory



PROFUMATORI PER AMBIENTI

All'interno della collezione Beauty Escape viene proposto il profumatore per ambienti e tessuti che riprende le note olfattive dei prodotti cura corpo per offrire un'esperienza sensoriale completa

- Profumazione a lunga durata
- Adatto all'utilizzo in ambienti e tessuti
- Idoneo anche alla profumazione di tappeti e moquette



Le fragranze: memorabili note olfattive



Afrodite

Testa: bergamotto

Cuore: fave di Tonka

Base: vaniglia



Atlantis

Testa: limone e pesca

Cuore: lavanda e fiori d'arancio

Base: muschio

Le fragranze: memorabili note olfattive



Mirage

Testa: bergamotto, lime e arancia

Cuore: fiori bianchi e violetta

Base: ambra



Artemide

Testa: gemme di ribes nero e foglie verdi

Cuore: fresia e fiori d'acqua

Base: muschio

Le fragranze: memorabili note olfattive



Fleur de lis

Testa: cardamomo e rosa

Cuore: gelsomino, violetta e fiori d'arancio

Base: vaniglia



Acqua di Venezia

Testa: note fruttate

Cuore: latte, pesca e caramello

Base: patchouli

Le fragranze: memorabili note olfattive

A product shot for Arbory body wash. The product is a white tube with a green label featuring the brand name 'ARBORY' and 'BODY WASH Gel Douce'. It is surrounded by fresh ingredients: a bouquet of purple and white flowers, a whole red apple, and a sliced apple. The background is a solid dark green.

Arbory

Testa: note fruttate

Cuore: violetta e white flowers

Base: pesca

A product shot for Setai hand wash. The product is a white tube with a dark blue label featuring the brand name 'Setai' and 'Hand wash'. It is surrounded by fresh ingredients: a bouquet of purple flowers and green leaves, and a small sprig of lavender. The background is a solid dark blue.


Setai

Testa: salvia e lavanda

Cuore: Ylang-Ylang e rosa

Base: vaniglia

Ingredienti d'eccellenza per un'esperienza di benessere



Acido ialuronico

Azione idratante, riparatrice dei tessuti e rigenerante



Glicerina

Azione idratante duratura, dona alla pelle un aspetto luminoso



Pantenolo

Proprietà lenitive e protettive da irritazioni cutanee nonché spiccata azione idratante



Vitamina E

Migliora l'elasticità cutanea e accelera i processi di rinnovamento cellulare

Packaging: design e funzionalità

La linea Beauty Escape unisce design funzionale ed estetica raffinata

Sicurezza: i flaconi ancorati alle staffe garantiscono una totale inviolabilità e prevengono ogni possibile contaminazione, per la massima sicurezza.

Facilità di utilizzo: il flacone può essere appoggiato sul ripiano o fissato alla parete tramite un'elegante staffa. Il pratico sistema di apertura delle staffe, consente una rapida sostituzione del flacone.



Ospitalità attenta all'ambiente



Flaconi ricaricabili: riduzione della plastica monouso e degli sprechi di prodotto



Ricariche in carta: certificazione FSC per una gestione responsabile delle foreste e con riciclabilità verificata Aticelca



Le ricariche

- Ricariche in materiale a prevalenza cellulosica da 1.000 ml
- Ricariche in tanica da 5 L



RICARICA da 1.000 ml in materiale a prevalenza cellulosica



Ricarica **certificata FSC** da una filiera rispettosa delle risorse forestali



Riciclabilità testata e certificata secondo la norma **UNI 11743:2019 – certificazione Aticelca**



Facile da maneggiare, facilita le operazioni d'uso



Favorisce un dosaggio preciso senza sprechi di prodotto



Caratteristiche principali ricarica 1.000 ml



Riduzione della plastica di circa l'80 – 95% rispetto alle bottiglie in plastica



Materiale certificato FSC e Aticelca



Ottimizzazione del trasporto: +66% di litri per pallet rispetto alle bottiglie in plastica standard da 1 L

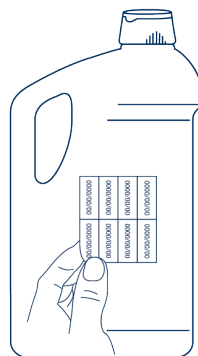


Tracciabilità ricariche da 5L

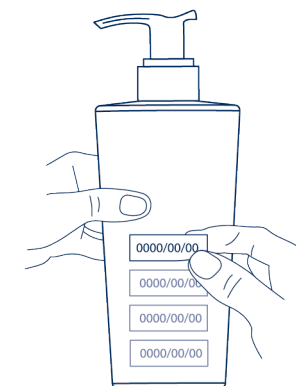
Per assicurare la tracciabilità del prodotto riempito viene suggerita la seguente procedura:



Riempire il flacone con il rispettivo prodotto in tanica



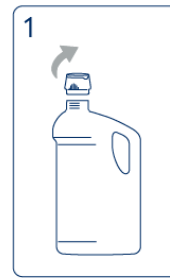
Staccare dalla tanica uno degli adesivi con il numero di lotto del prodotto



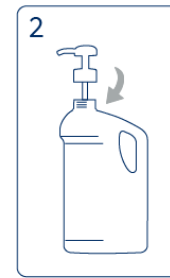
Applicare l'adesivo sul retro del flacone per assicurare tracciabilità del prodotto in utilizzo

Dispenser per taniche 5 L

Alle ricariche in tanica vengono associati i dispenser per permettere il riempimento dei flaconi da 400 ml



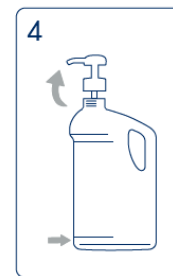
1
Rimuovere il tappo dalla tanica



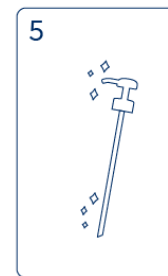
2
Inserire la pompa nella tanica



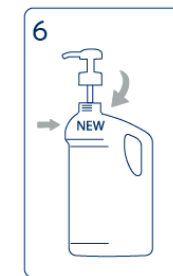
3
Aprire il flacone, riempire con il pump e richiudere



4
Quando la tanica è vuota rimuovere il pump



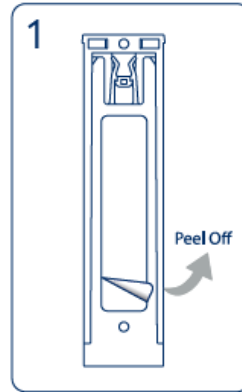
5
Disinfettare la pompa della tanica che entra in contatto con il prodotto e il beccuccio di erogazione con soluzione disinfettante



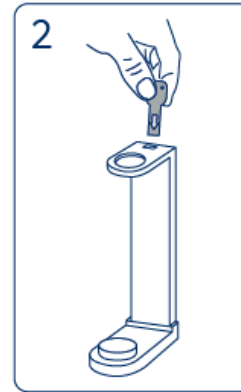
6
Inserire la pompa disinfettata in una nuova tanica

KIT-PUMP da 10 pezzi

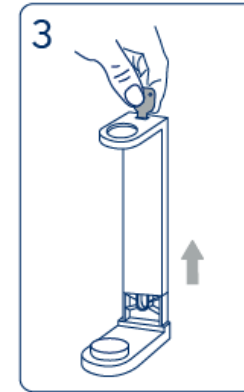
Istruzioni per il montaggio della staffa



Rimuovere l'adesivo sul retro della staffa e applicare la staffa a muro



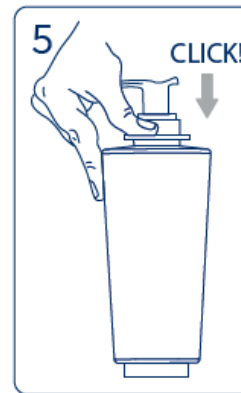
Tramite l'apposita chiavetta sblocca l'apertura della staffa



Rimuovere la parte superiore della staffa



Inserire il flacone nella staffa facendo combaciare il dispenser nell'apposito foro



Abbassa la parte superiore della staffa per fissare il flacone e rimuovere la chiave



Scopri ulteriori informazioni sul tuo smartphone.
Find out more on your smartphone.



*Linee in cartuccia
non ricaricabili*



Setai e Arbory



Disclaimer: The content of this document is confidential and for internal use only. It is strictly forbidden to share any part of this document with any third party, without a written consent of Italchimica

Le fragranze: memorabili note olfattive



The image shows a white cylindrical bottle of Arbory Body Wash with a green label, set against a dark green background. The bottle is surrounded by fresh ingredients: a sliced red apple, several purple and white flowers, and a white lily. The text below the image lists the fragrance notes.

Arbory

Testa: note fruttate

Cuore: violetta e white flowers

Base: pesca



The image shows a white cylindrical bottle of Setai Hand Wash with a dark blue label, set against a dark blue background. The bottle is surrounded by fresh ingredients: a sprig of lavender, a sprig of salvia, and some green leaves. The text below the image lists the fragrance notes.

Setai

Testa: salvia e lavanda

Cuore: Ylang-Ylang e rosa

Base: vaniglia

La linea in cartuccia Arbory e Setai



Arbory Body wash
300 ml
cod. AR2030



Arbory Hand wash
300 ml
cod. AR1020



Setai Hair & Body wash
300 ml
cod. SE2030



Setai Hand wash
300 ml
cod. SE10203



Dermatologicamente
testato



Dermatologicamente
testato



Dermatologicamente
testato



Dermatologicamente
testato

I prodotti monodose



Dermomed Hotel Collection
Doccia Shampoo 30 ml
Cod. DMH2050



Dermomed Hotel Collection
Doccia Shampoo 10 ml
Cod. DMH2040



Dermomed Hotel Collection
Sapone vegetale 30 g
Cod. DMHC1030



Beauty Escape Hotel Courtesy set
Detergente intimo 30 g
Cod. BE2040

Vanity Kit



Shower Cap
Cod. LCA004



Vanity Kit
Cod. LCA005



Slipper
Cod. LCA006

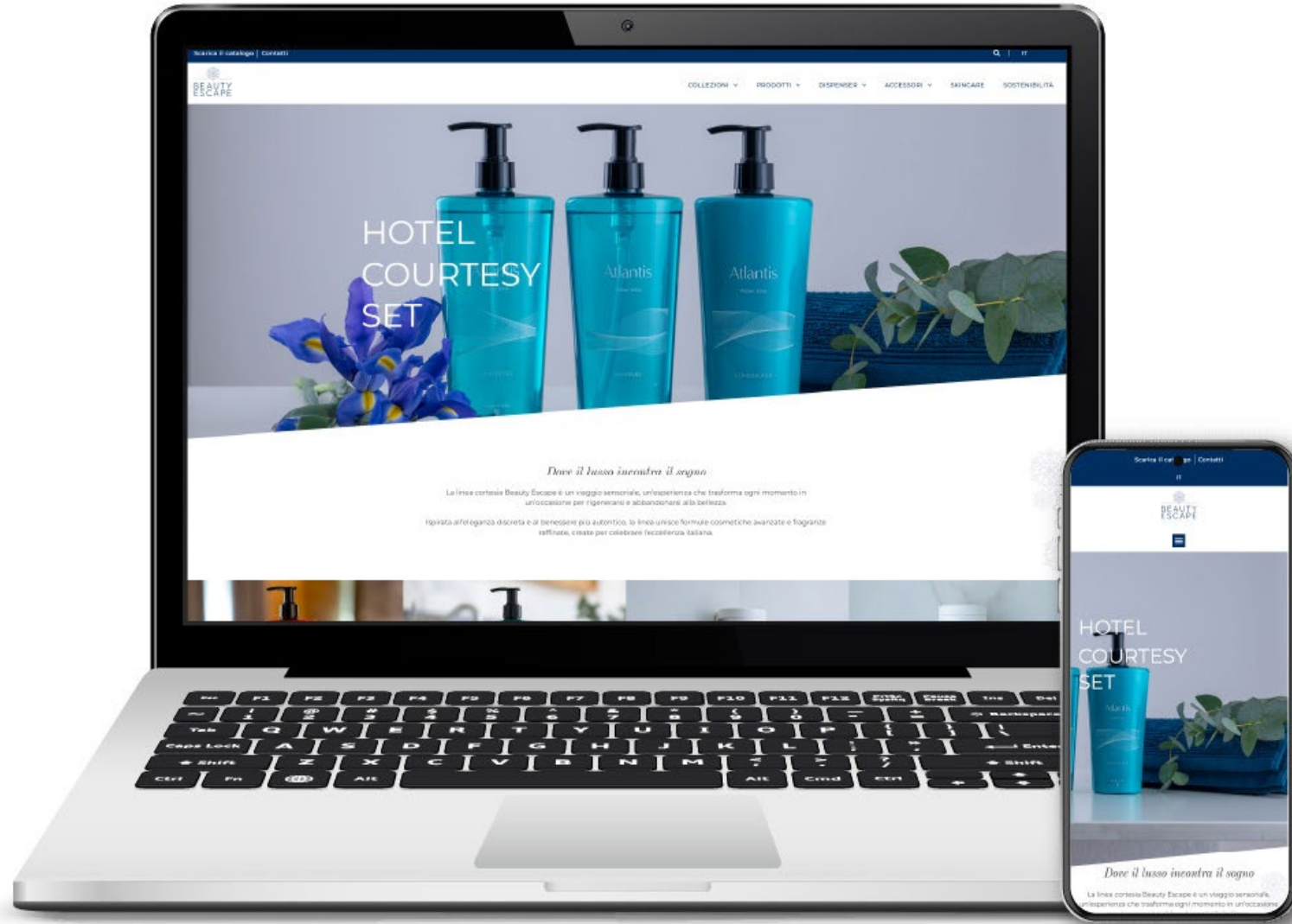


Materiale di Comunicazione

Disclaimer: The content of this document is confidential and for internal use only. It is strictly forbidden to share any part of this document with any third party, without a written consent of Italcimica

www.beauty-escape.com

Sito Web

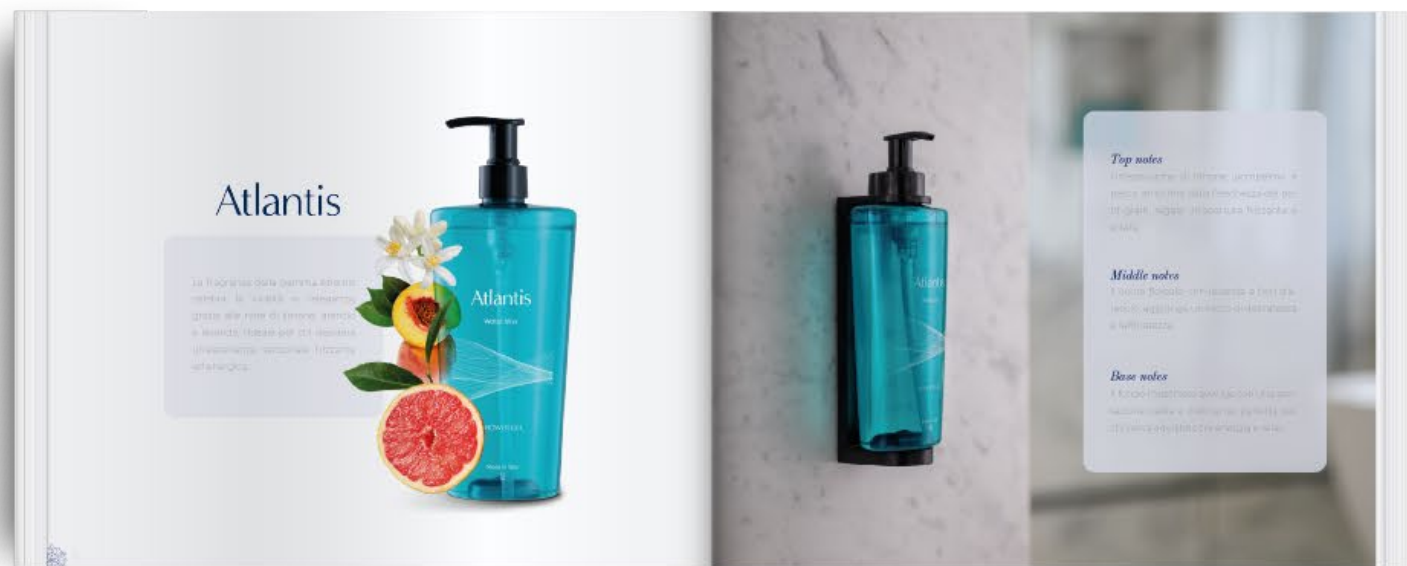
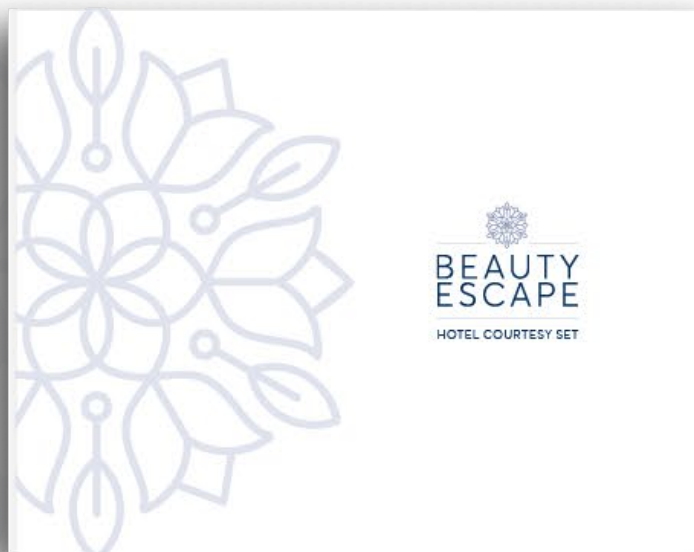


Disclaimer: The content of this document is confidential and for internal use only. It is strictly forbidden to share any part of this document with any third party, without a written consent of Italtchimica


BEAUTY
ESCAPE

Catalogo Prodotti

Il catalogo di Beauty Escape racconta la nuova gamma per l'hotellerie sviluppando uno storytelling che parte dal concept emozionale associato al territorio di Abano Terme e passa in rassegna tutti gli aspetti della gamma.



Leaflet Prodotti

Disponibili per ogni linea di Beauty Escape i leaflet dedicati.





beauty-escape.com



Disclaimer: The content of this document is confidential and for internal use only. It is strictly forbidden to share any part of this document with any third party, without a written consent of Italchimica