



BEAUTY  
ESCAPE

HOTEL COURTESY SET

*La linea cortesia per l'hotellerie*

*MIRAGE – Oriental dream*

# *Mercato Hotellerie Europa*

Il mercato dell'hotellerie in Europa nel 2025-2026 è in forte crescita, trainato dal segmento lusso e da un aumento significativo degli investimenti, che superano i 16 miliardi di euro.

## Destinazioni e Punti di Forza:

- **Italia:** Forte appeal per il lusso, le città d'arte (Roma, Venezia e Firenze) e le località resort.
- **Spagna e Francia:** Confermate tra i principali mercati per investimenti e capacità ricettiva.
- **Grecia:** Leader nel numero di strutture a 5 stelle.
- **Regno Unito:** Mercato principale per volume di transazioni.

# *Mercato Hotellerie: trend*

## **Benessere e salute al centro dell'offerta alberghiera**

La pandemia ha accelerato la presa di coscienza dell'importanza della salute e del benessere, trasformando questi elementi in componenti essenziali dell'offerta alberghiera piuttosto che in semplici servizi aggiuntivi.

### **Focus su:**

- Purificazione dell'aria e monitoraggio della sua qualità
- Materiali antibatterici nelle zone ad alto contatto
- Disinfezione avanzata diventata standard ma meno visibile

# *Mercato Hotellerie: trend*

## L'ascesa della sostenibilità

L'industria alberghiera opera una trasformazione profonda verso pratiche più sostenibili.

Gli approcci superficiali cedono progressivamente il posto a impegni strutturali:

- Certificazione ambientale che diventa la norma piuttosto che l'eccezione
- Visualizzazione dell'impronta di carbonio dei soggiorni

## Sostenibilità come fattore competitivo

Il 75% dei viaggiatori dichiara l'attenzione alla sostenibilità.

Questo comporta un impatto diretto su investimenti, scelte di partner e posizionamento delle strutture

# *Linea Cortesia – driver di acquisto*

Driver di acquisto per le strutture alberghiere:

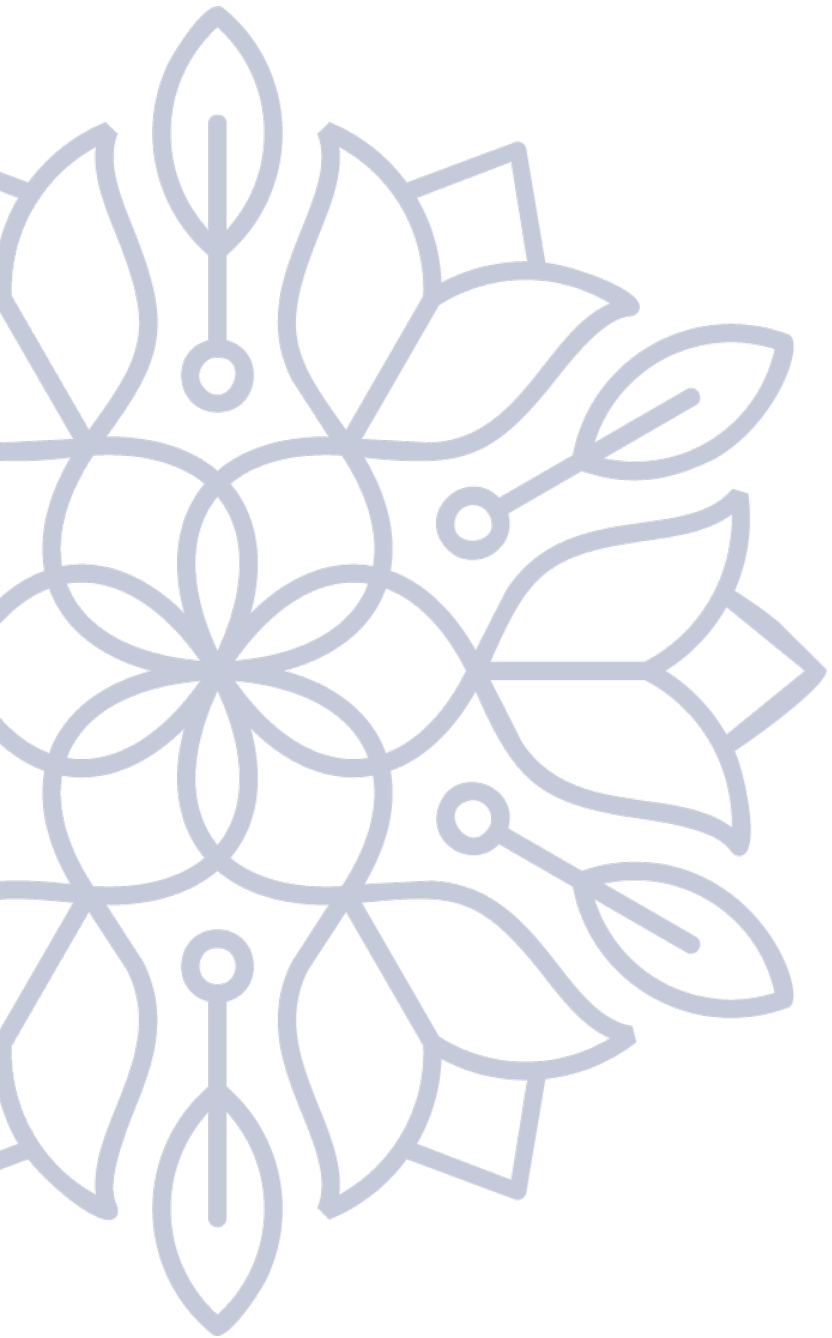
- Tipologia e varietà di fragranze proposte
- Design del packaging: forme e cromie
- Funzionalità di utilizzo
- Certificazioni e impatto ambientale



# *BEAUTY ESCAPE*

*dove il lusso incontra il sogno*

- **Fragranze raffinate, memorabili note olfattive**
- **Formule cosmetiche avanzate:** ingredienti di eccellenza per un'esperienza di benessere
- **Packaging:** design, cromie e funzionalità di utilizzo
- **Ospitalità attenta all'ambiente:** riduzione della plastica e certificazioni ambientali



*BEAUTY ESCAPE*  
*presenta la nuova gamma*  
*MIRAGE*

# *Nuova gamma Mirage - Oriental dream*

*bagnoschiuma, sapone mani, doccia shampoo, shampoo, balsamo, crema corpo e profumatore ambienti*



# *Memorabili note olfattive*

La fragranza ***Oriental dream***, con note brillanti e una luce calda e dorata, regala una luminosa esperienza sensoriale. Un equilibrio armonioso tra luminosità e profondità, che accompagna con eleganza e modernità.




**Testa:** bergamotto, lime e arancia

**Cuore:** fiori bianchi e violetta

**Base:** ambra

# *Ingredienti d'eccellenza per un'esperienza di benessere*



## Acido ialuronico

Azione idratante, riparatrice dei tessuti e rigenerante



## Glicerina

Azione idratante duratura, dona alla pelle un aspetto luminoso



## Pantenolo

Proprietà lenitive e protettive da irritazioni cutanee nonché spiccata azione idratante



## Vitamina E

Migliora l'elasticità cutanea e accelera i processi di rinnovamento cellulare

# Una gamma dalle proprietà idratanti e nutrienti



Shower Gel  
400 ml  
cod. MIR100



Shampoo  
400 ml  
cod. MIR102



Hand Soap  
400 ml  
cod. MIR101



Conditioner  
400 ml  
cod. MIR103



Hair & Body wash  
400 ml  
cod. MIR112



Body Lotion  
400 ml  
cod. MIR104



Disclaimer: The content of this document is confidential and for internal use only. It is strictly forbidden to share any part of this document with any third party, without a written consent of Italtchimica

# *PROFUMATORE PER AMBIENTI*

All'interno della collezione Mirage viene proposto il profumatore per ambienti e tessuti che riprende le note olfattive dei prodotti cura corpo per offrire un'esperienza sensoriale completa

- Profumazione a lunga durata
- Adatto all'utilizzo in ambienti e tessuti
- Idoneo anche alla profumazione di tappeti e moquette



MIRAGE AIR FRESHENER  
Cod. MIR111

# *Packaging: design e funzionalità*

La linea Beauty Escape unisce design funzionale ed estetica raffinata

**Sicurezza:** i flaconi ancorati alle staffe garantiscono una totale inviolabilità e prevengono ogni possibile contaminazione, per la massima sicurezza.

**Facilità di utilizzo:** il flacone può essere appoggiato sul ripiano o fissato alla parete tramite un'elegante staffa. Il pratico sistema di apertura delle staffe, consente una rapida sostituzione del flacone.



# *Ospitalità attenta all'ambiente*



**Flaconi ricaricabili:** riduzione della plastica monouso e degli sprechi di prodotto



**Ricariche in carta:** certificazione FSC per una gestione responsabile delle foreste e con riciclabilità verificata Aticelca



# *Le ricariche*

- Ricariche in materiale a prevalenza cellulosica da 1.000 ml
- Ricariche in tanica da 5 L



# *RICARICA da 1.000 ml in materiale a prevalenza cellulosica*



Ricarica **certificata FSC** da una filiera rispettosa delle risorse forestali



Riciclabilità testata e certificata secondo la norma **UNI 11743:2019 – certificazione Aticelca**



Facile da maneggiare, facilita le operazioni d'uso



Favorisce un dosaggio preciso senza sprechi di prodotto



# *Caratteristiche principali ricarica 1.000 ml*



**Riduzione della plastica di circa l'80 – 95% rispetto alle bottiglie in plastica**



**Materiale certificato FSC e Aticelca**



**Ottimizzazione del trasporto: +66% di litri per pallet rispetto alle bottiglie in plastica standard da 1 L**



# Le ricariche a prevalenza cellulosica Mirage



Artemide shower gel  
Ricarica – 1.000 ml  
cod. MIR108



Artemide sapone mani  
Ricarica – 1.000 ml  
cod. MIR109



Artemide shampoo  
Ricarica – 1.000 ml  
cod. MIR110



Artemide hair & body wash  
Ricarica – 1.000 ml  
cod. MIR114



# Le ricariche in tanica 5 L Mirage



Artemide shower gel  
Ricarica – 5 lt  
cod. MIR105



Artemide sapone mani  
Ricarica – 5 lt  
cod. MIR106



Artemide shampoo  
Ricarica – 5 lt  
cod. MIR107



Artemide hair & body wash  
Ricarica – 5 lt  
cod. MIR113

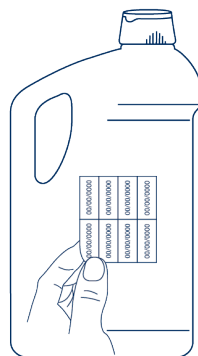


# Tracciabilità ricariche da 5L

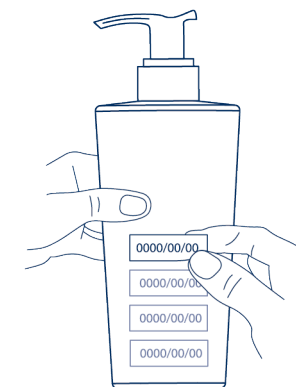
Per assicurare la tracciabilità del prodotto riempito viene suggerita la seguente procedura:



Riempire il flacone con il rispettivo prodotto in tanica



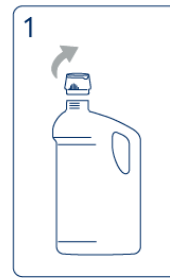
Staccare dalla tanica uno degli adesivi con il numero di lotto del prodotto



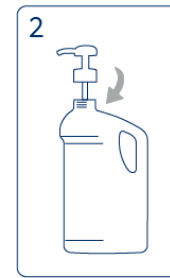
Applicare l'adesivo sul retro del flacone per assicurare tracciabilità del prodotto in utilizzo

# *Dispenser per taniche 5 L*

Alle ricariche in tanica vengono associati i dispenser per permettere il riempimento dei flaconi da 400 ml



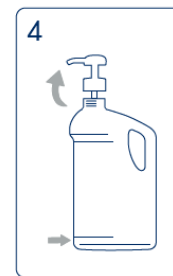
1  
Rimuovere il tappo dalla tanica



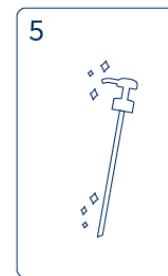
2  
Inserire la pompa nella tanica



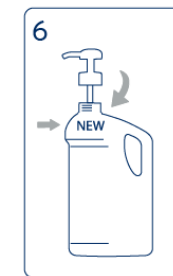
3  
Aprire il flacone, riempire con il pump e richiudere



4  
Quando la tanica è vuota rimuovere il pump



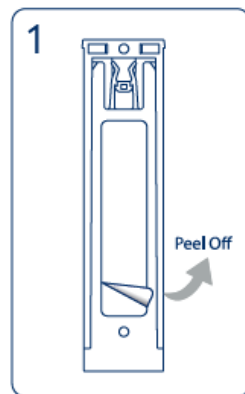
5  
Disinfettare la pompa della tanica che entra in contatto con il prodotto e il beccuccio di erogazione con soluzione disinfettante



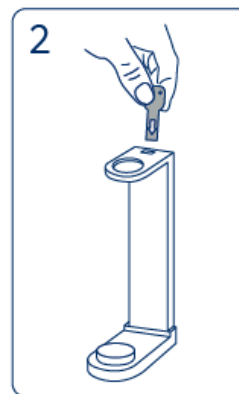
6  
Inserire la pompa disinfettata in una nuova tanica

**KIT-PUMP da 10 pezzi**

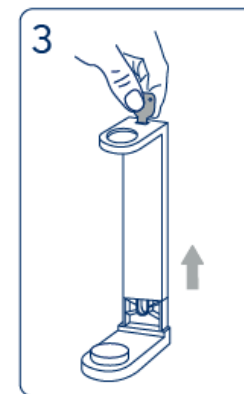
# *Istruzioni per il montaggio della staffa*



Rimuovere l'adesivo sul retro della staffa e applicare la staffa a muro



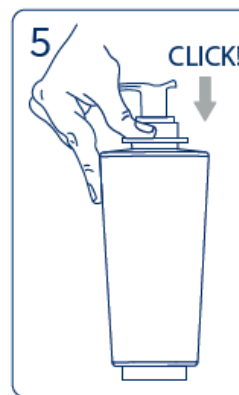
Tramite l'apposita chiavetta sblocca l'apertura della staffa



Rimuovere la parte superiore della staffa



Inserire il flacone nella staffa facendo combaciare il dispenser nell'apposito foro



Abbassa la parte superiore della staffa per fissare il flacone e rimuovere la chiave



Scopri ulteriori informazioni sul tuo smartphone.  
Find out more on your smartphone.

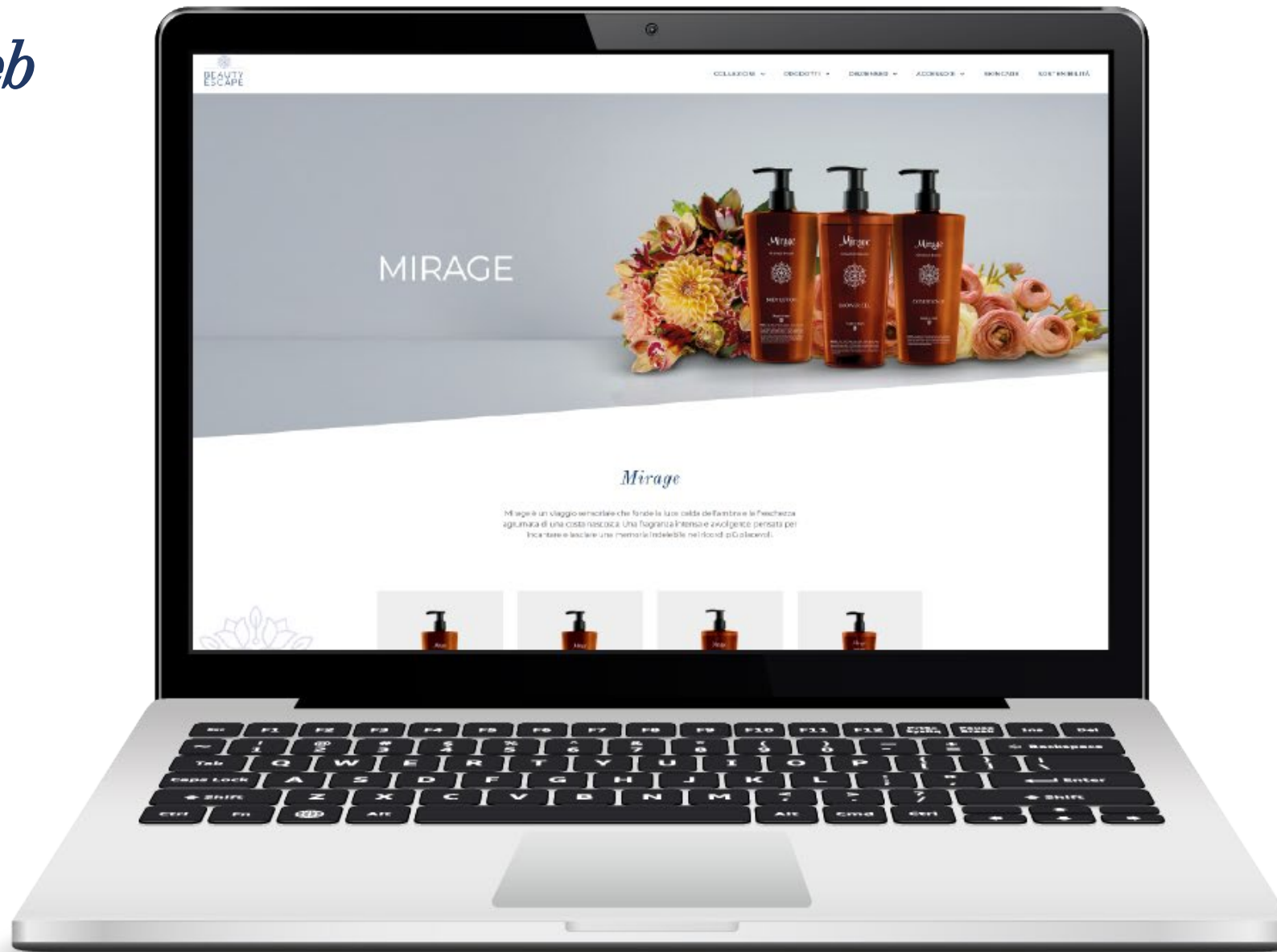




# *Materiale di Comunicazione*

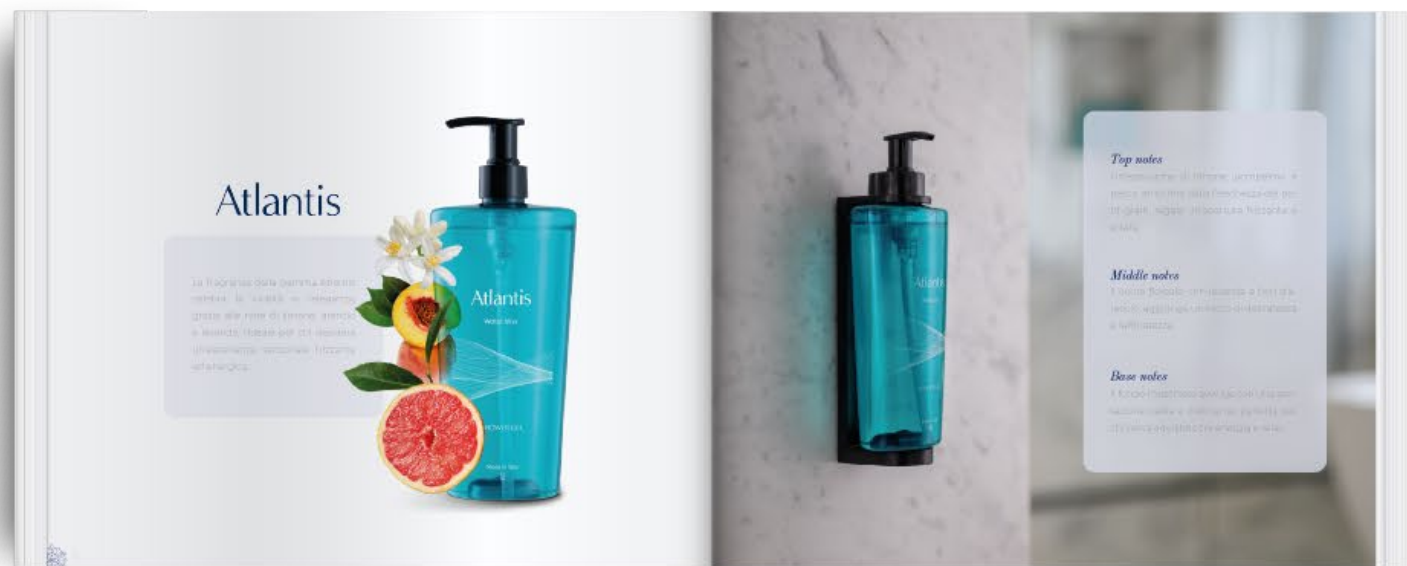
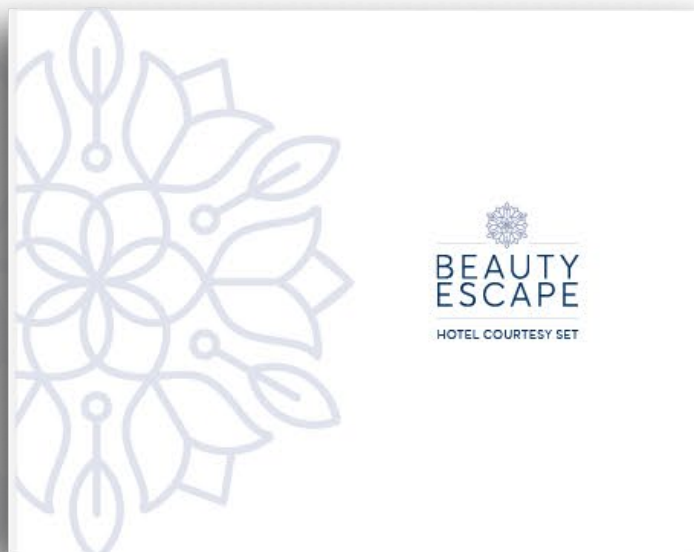
Disclaimer: The content of this document is confidential and for internal use only. It is strictly forbidden to share any part of this document with any third party, without a written consent of Italcimica

# Sito Web



# Catalogo Prodotti

Il catalogo di Beauty Escape racconta la nuova gamma per l'hotellerie sviluppando uno storytelling che parte dal concept emozionale associato al territorio di Abano Terme e passa in rassegna tutti gli aspetti della gamma.



# Leaflet Prodotti

Disponibili per ogni linea di Beauty Escape i leaflet dedicati.



Disclaimer: The content of this document is confidential and for internal use only. It is strictly forbidden to share any part of this document with any third party, without a written consent of Italcimica



[beauty-escape.com](http://beauty-escape.com)



Disclaimer: The content of this document is confidential and for internal use only. It is strictly forbidden to share any part of this document with any third party, without a written consent of Italchimica